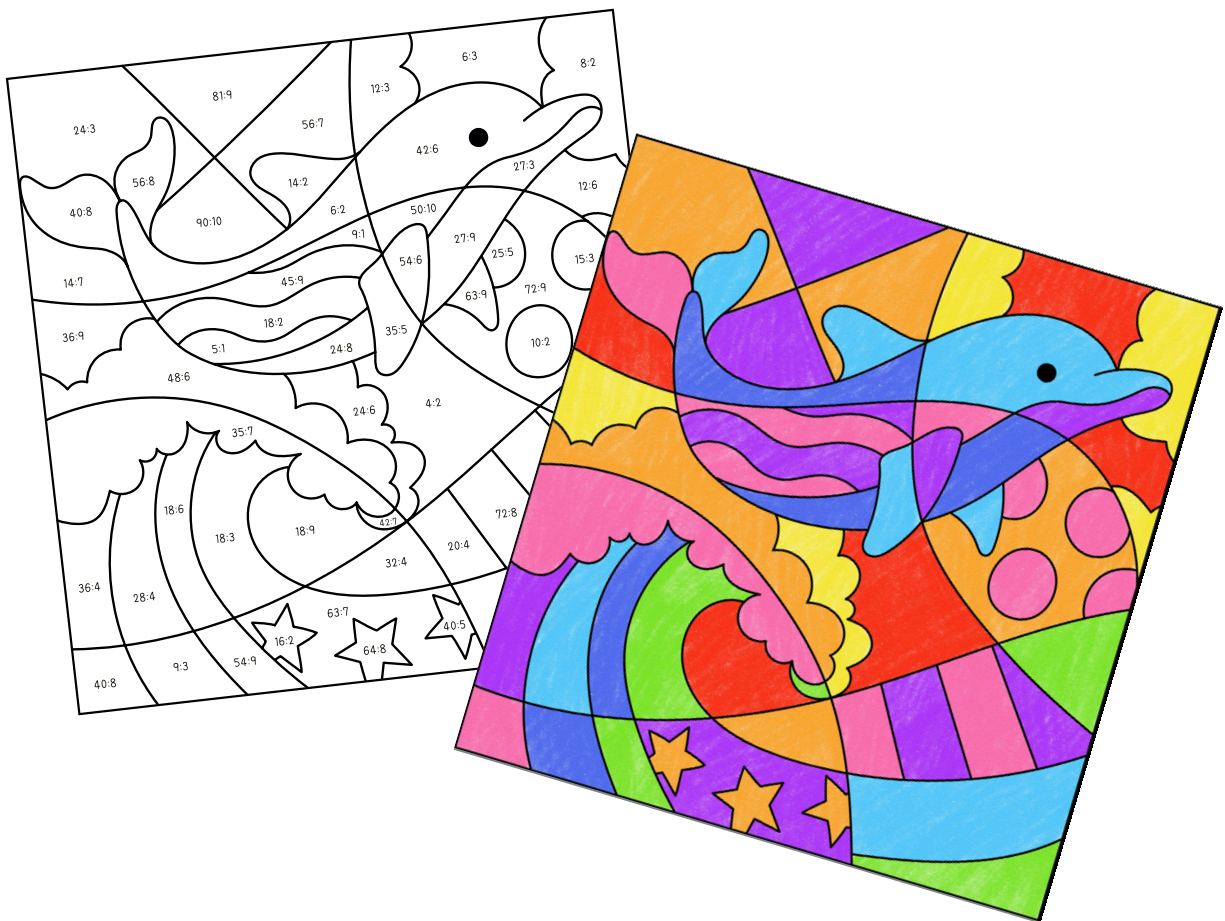
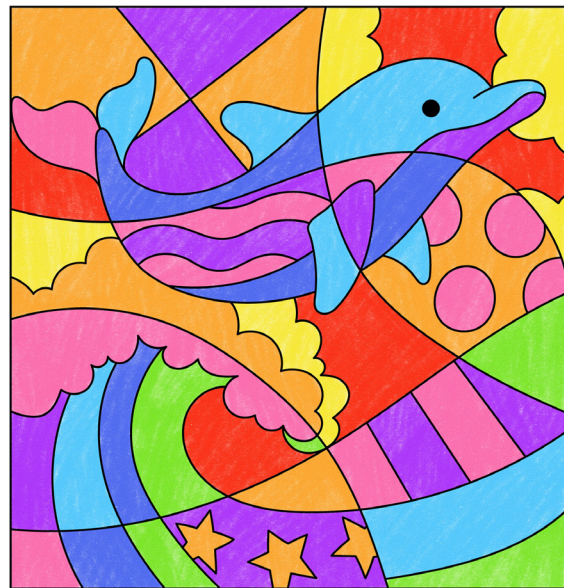
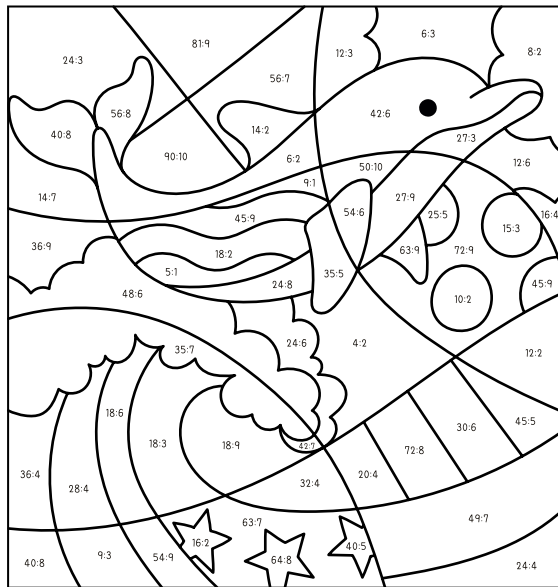


**POP-ART - MATHE: DIVISION – MEER**  
1 Rechenmalblatt im Zahlenraum bis 100



# POP-ART – MATHE: Division – Meer

Mit diesen motivierenden Rechenmalblättern kann man auf spielerischerweise üben, üben, üben und wieder üben, bis ein Bild entsteht, das man aufhängen oder verschenken kann. Die ausgemalten Bilder können auch ausgeschnitten und zu einem großen Plakat als Klassenschmuck zusammengeklebt werden.



Rechenmalblätter bestehen aus vielen Feldern mit verschiedenen Rechenaufgaben. Jedes Zahlenergebnis entspricht einer Farbe, mit der das Feld ausgemalt wird. Und so entsteht langsam ein buntes Bild.

Dieses Download enthält 1 Arbeitsblatt mit dem Pop-Art-Motiv zum Thema „Division Meer“, im Zahlenraum bis 100. Zusätzlich gibt es eine „ausgemalte Version“, sodass die Ergebnisse anhand der Farben überprüft werden können. Eine Arbeit wie geschaffen für die Vertiefung und Wiederholung von mathematischem Grundwissen!

*Micha Labbé*

## DRUCKEINSTELLUNGEN FÜR ADOBE PDF:

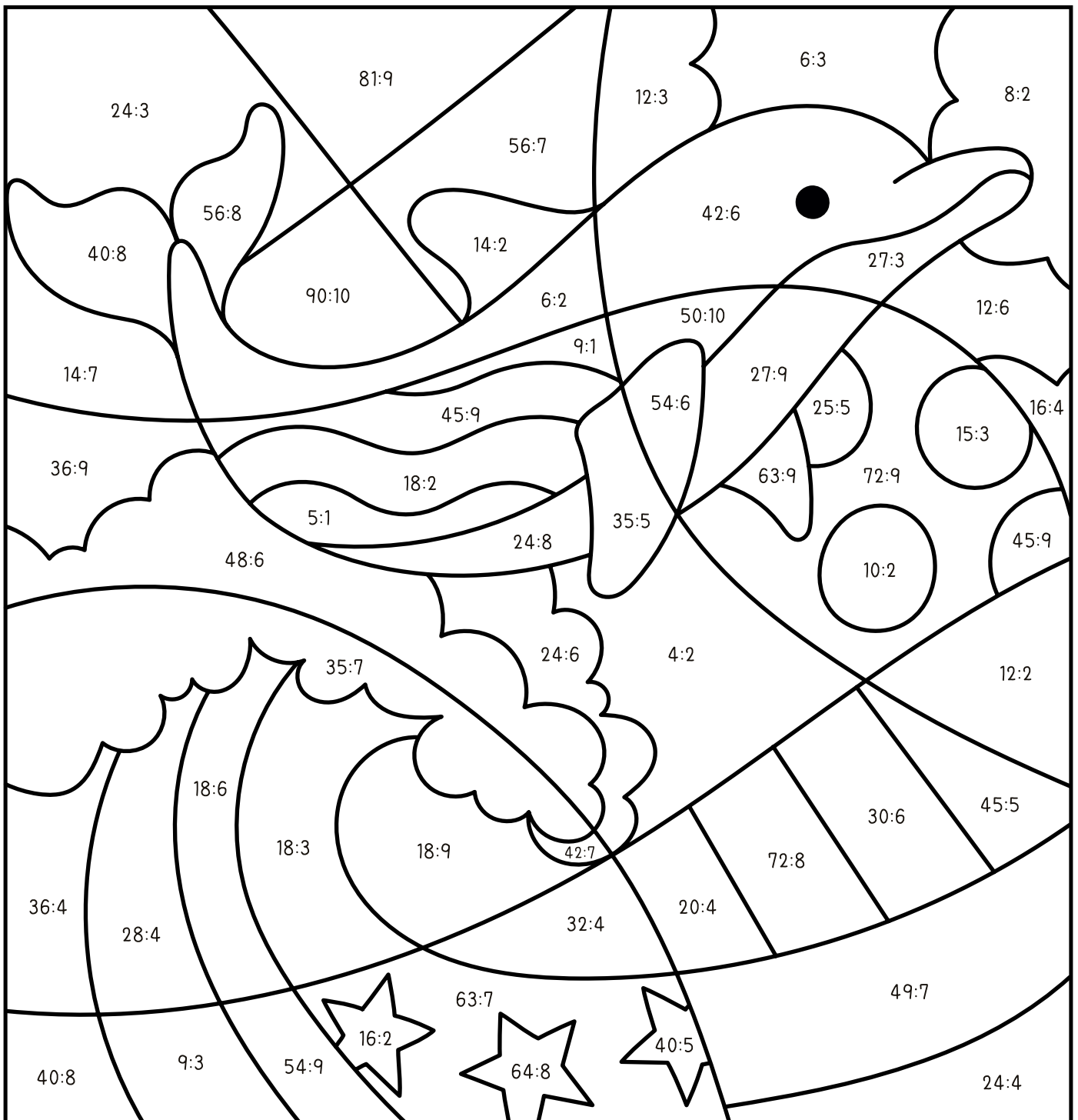
Bitte beim Drucken beachten, dass die Einstellung „Seitenanpassung: keine“, bzw. „Tatsächliche Größe“ ausgewählt und ein Häkchen bei „Automatisch drehen und zentrieren“ gesetzt ist. Tipp: Schauen Sie sich zuerst das PDF an, und drucken Sie nur die Seiten aus, die Sie benötigen.

Verlag & Herausgeber: LABBÉ GmbH, Walter-Gropius-Str. 16, 50126 Bergheim, Deutschland, Telefon (02271) 4949-0, Fax (02271) 4949-49, E-Mail: labbe@labbe.de. Geschäftsführer: Michael Labbé, Ruth Labbé. Amtsgericht Köln, HRB 40029, Umsatzsteuer-ID: DE 121858465. Alle Rechte an diesem PDF liegen bei Labbé. Es ist ausdrücklich untersagt, das PDF, Ausdrücke des PDFs sowie daraus entstandene Objekte weiterzuverkaufen oder gewerblich zu nutzen. [www.labbe.de](http://www.labbe.de)

# POP-ART - MATHE: Division - Meer

Löse die Aufgaben und male das jeweilige Feld in der entsprechenden Farbe aus.

Lösung	2	3	4	5	6	7	8	9
Farbe	Rot	Blau	Gelb	Rosa	Grün	Hellblau	Orange	Lila





# POP-ART - MATHE: Division - Meer

